

令和8年度

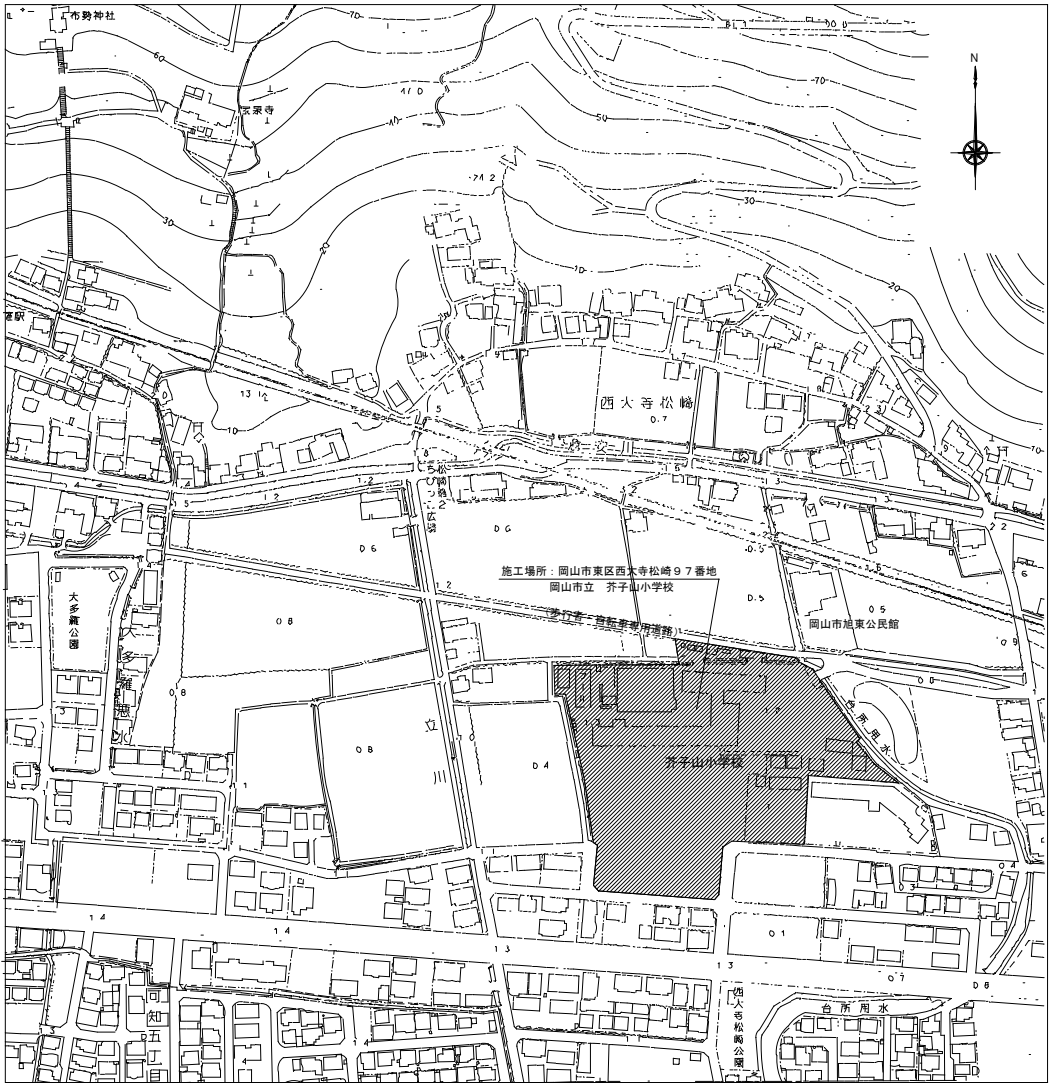
岡山市立芥子山小学校南棟屋上防水改修工事

番 号	図 面 名 称	縮 尺
A-00	表紙・図面リスト	Non Scale
A-01	建築改修工事特記仕様書 1	Non Scale
A-02	建築改修工事特記仕様書 2	Non Scale
A-03	附近見取図・配置図兼仮設計画図（参考）	1/2500 1/500
A-04	R階平面図（改修前）	1/150
A-05	R階平面図（改修後）	1/150
A-06	2階平面図（改修前）	1/100
A-07	2階平面図（改修後）	1/100
A-08	短計図	1/15
A-09	部分詳細図	1/10
M-01	R階平面図（改修前・後）	1/150

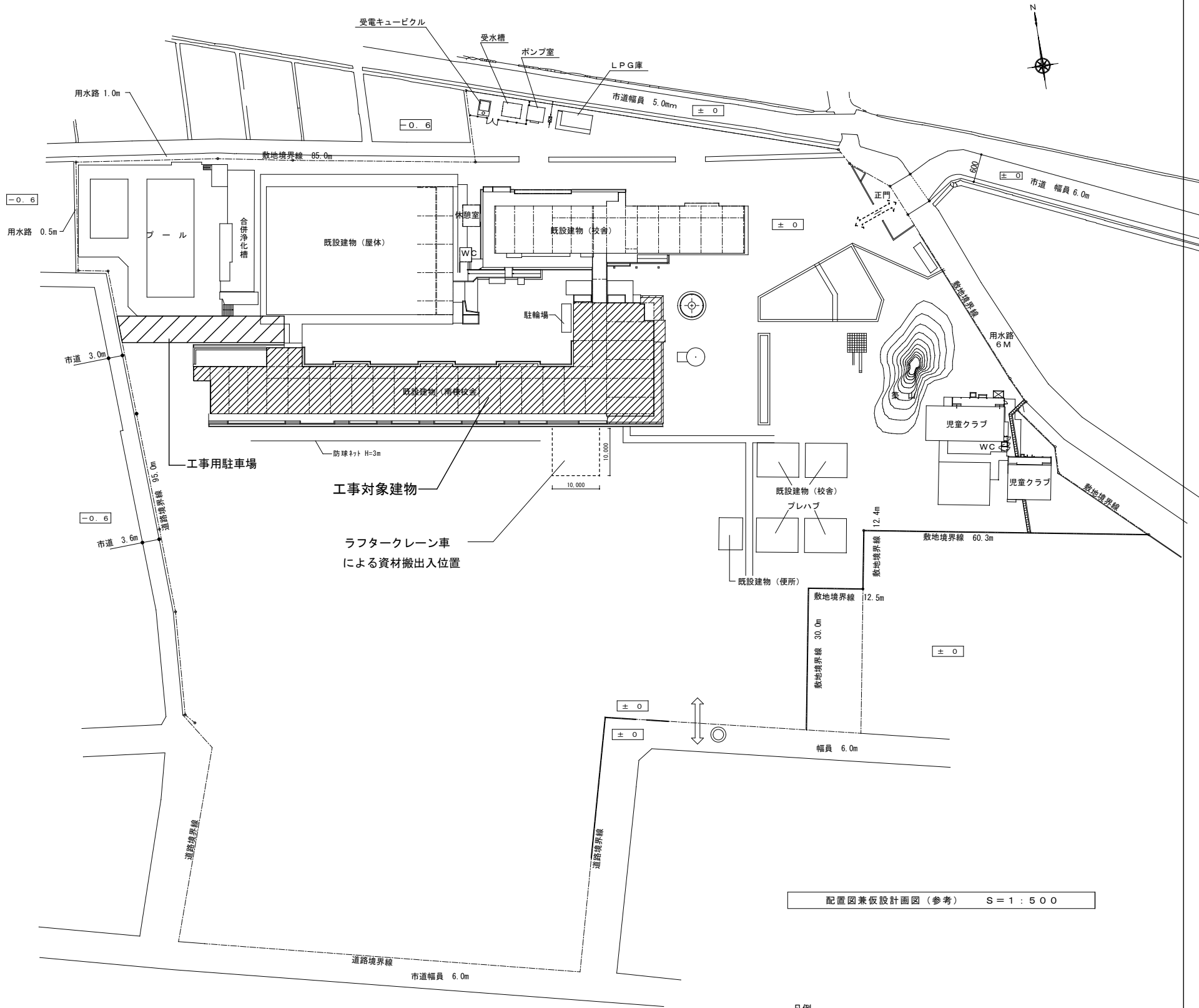
工事名					岡山市立芥子山小学校南棟屋上防水改修工事		No.		
図面名					表紙・図面リスト		A-00		
					縮尺		—		
					令和8年4月				
課長		課長補佐		係長		課員		承認	
						担当者		検図	
								製図	







附近見取図 S=1:2500



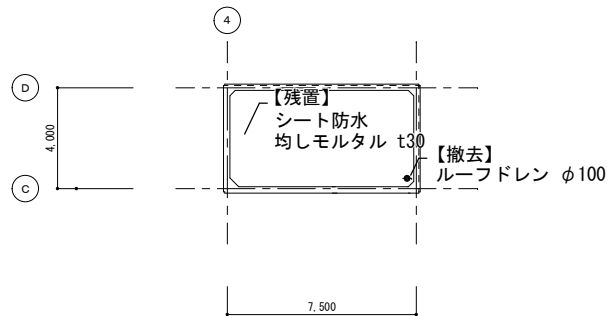
配置図兼仮設計計画図(参考) S=1:500

- 凡例
- : カラーコーン
  - ◁-----▷ : 工事作業員動線、学校関係者動線
  - ⇄ : 工事車両搬入ルート
  - ◎ : 交通誘導員(スポット)

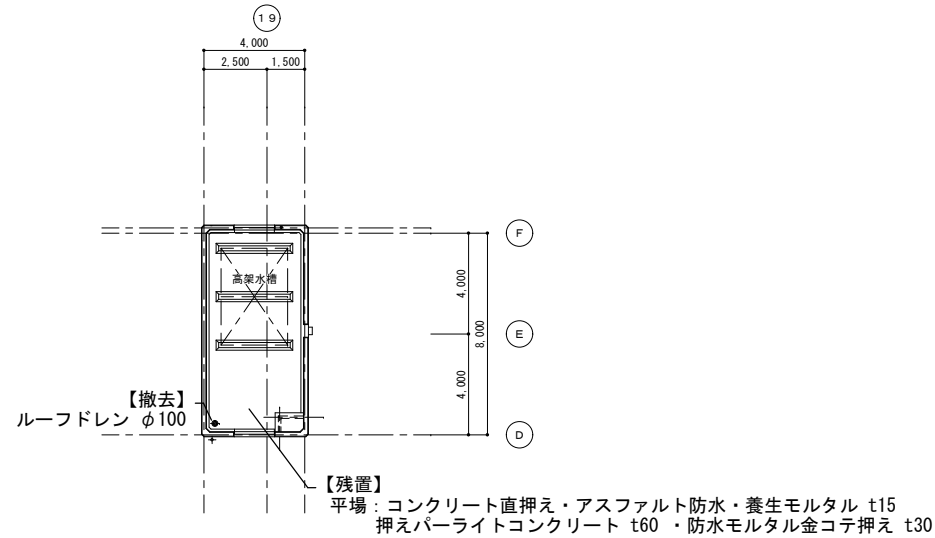
特記事項

- 各工事における施工過程で、不明な事項及び図面に特記なき事項についても、既存との取合い等を考慮し構造上、施工上必要な場合は、係員の指示により施工する。
- 本工事は施工前に十分な現地調査を行い、設計図書との相違等は係員と協議の上決定する。
- 校内の工事車両の通行時間や場所等に於いては、学校担当者と十分に協議し、児童の安全に十分注意すると共に、必要な場合は警備員を配置すること。
- 解体材料に原しては、産業廃棄物関係法令に基づき処分すること。
- 本工事施工中、工事範囲以外の部分に損傷を与えた場合は、速やかに係員に報告し、施工者の責任に於いて早急に現状復旧すること。
- 工事進入路廻りを十分調査し、資材等の搬入は小型車を使用すること。

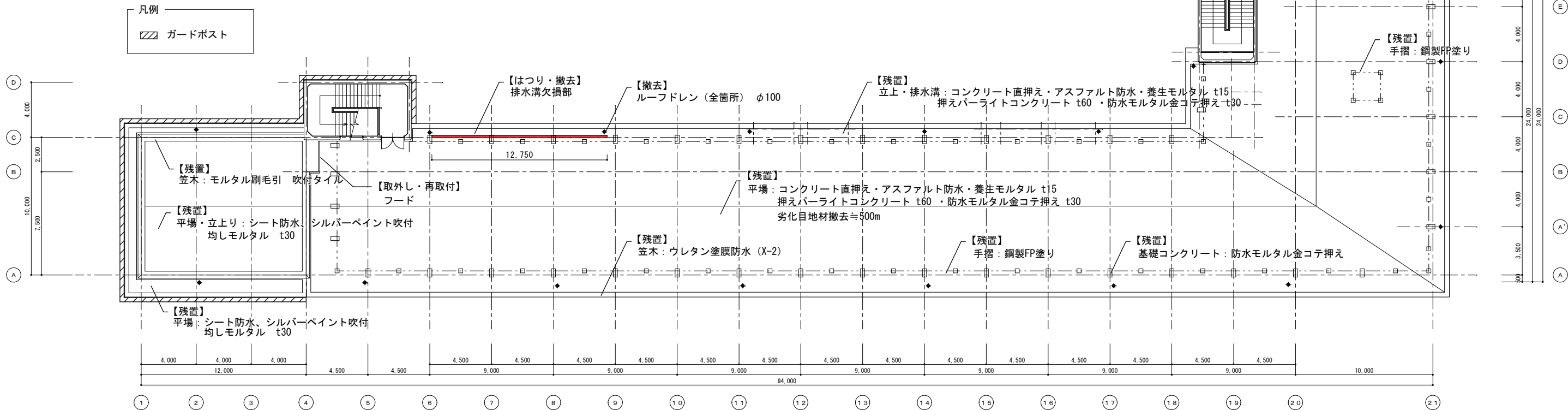
工事名	岡山市立芥子山小学校南棟屋上防水改修工事				No.					
図面名	附近見取図・配置図兼仮設計計画図（参考）				縮尺	A1…1/2500, 500 A3…1/5000, 1000	A-03			
					令和8年4月					
課長		課長補佐		係長	課員		担当者	承認	検図	製図



PHR階西側平面図 (改修前) S=1/150



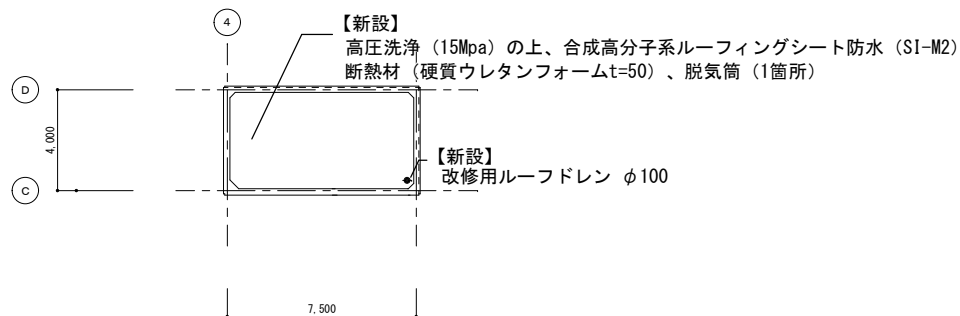
PHR階東側平面図 (改修前) S=1/150



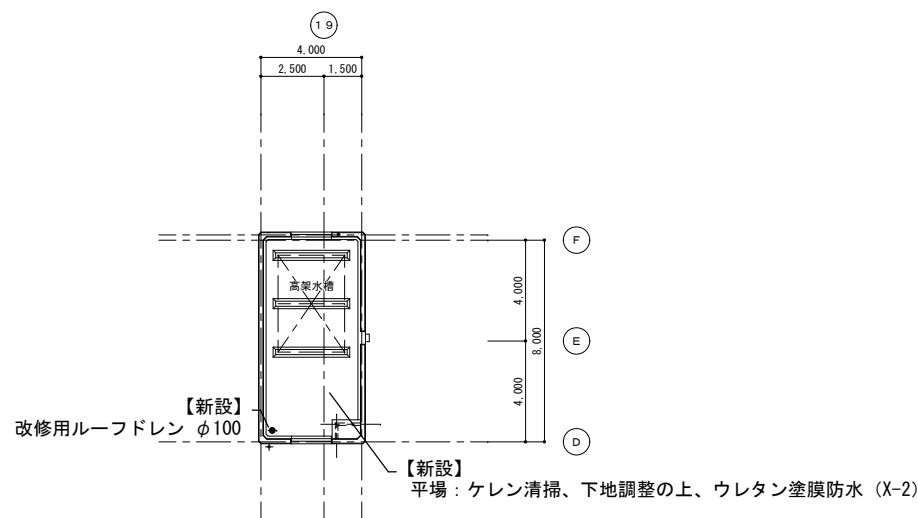
※手摺にある看板は取外し・再取付

R階平面図 (改修前) S=1/150

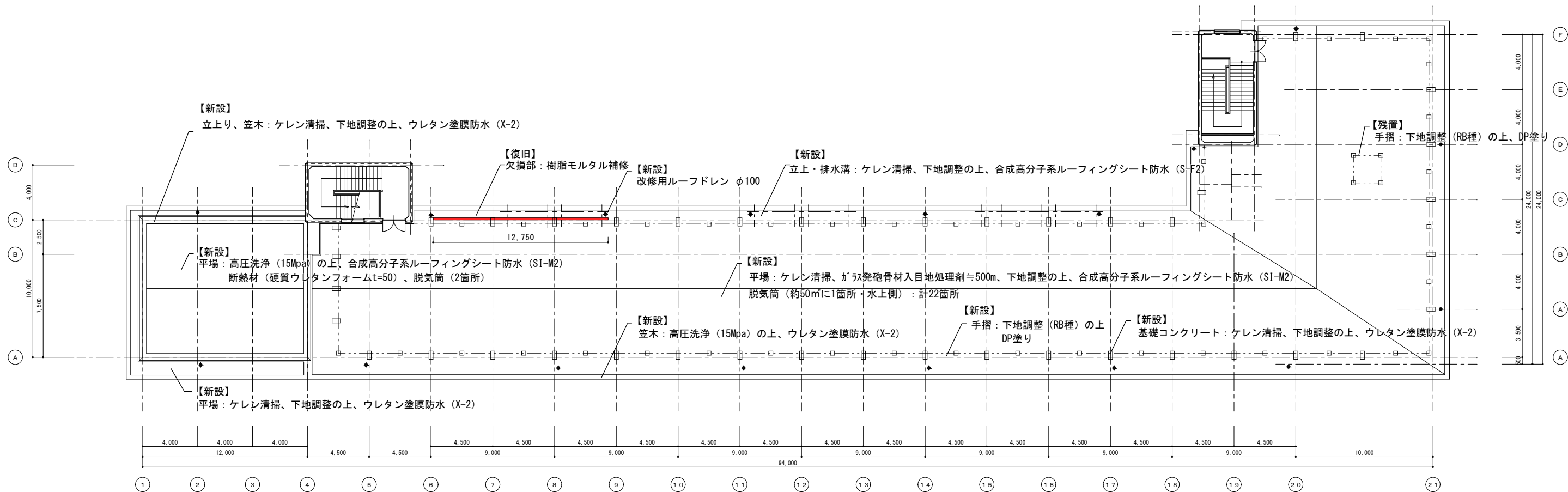
工事名	岡山市立芥子山小学校南棟屋上防水改修工事					No.		
図面名	R階平面図 (改修前)			縮尺	A1...1/150 A3...1/300 令和8年4月	A-04		
課長	課長補佐	係長	課員	担当者	承認	検図	製図	



PHR階西側平面図 (改修後) S=1/150

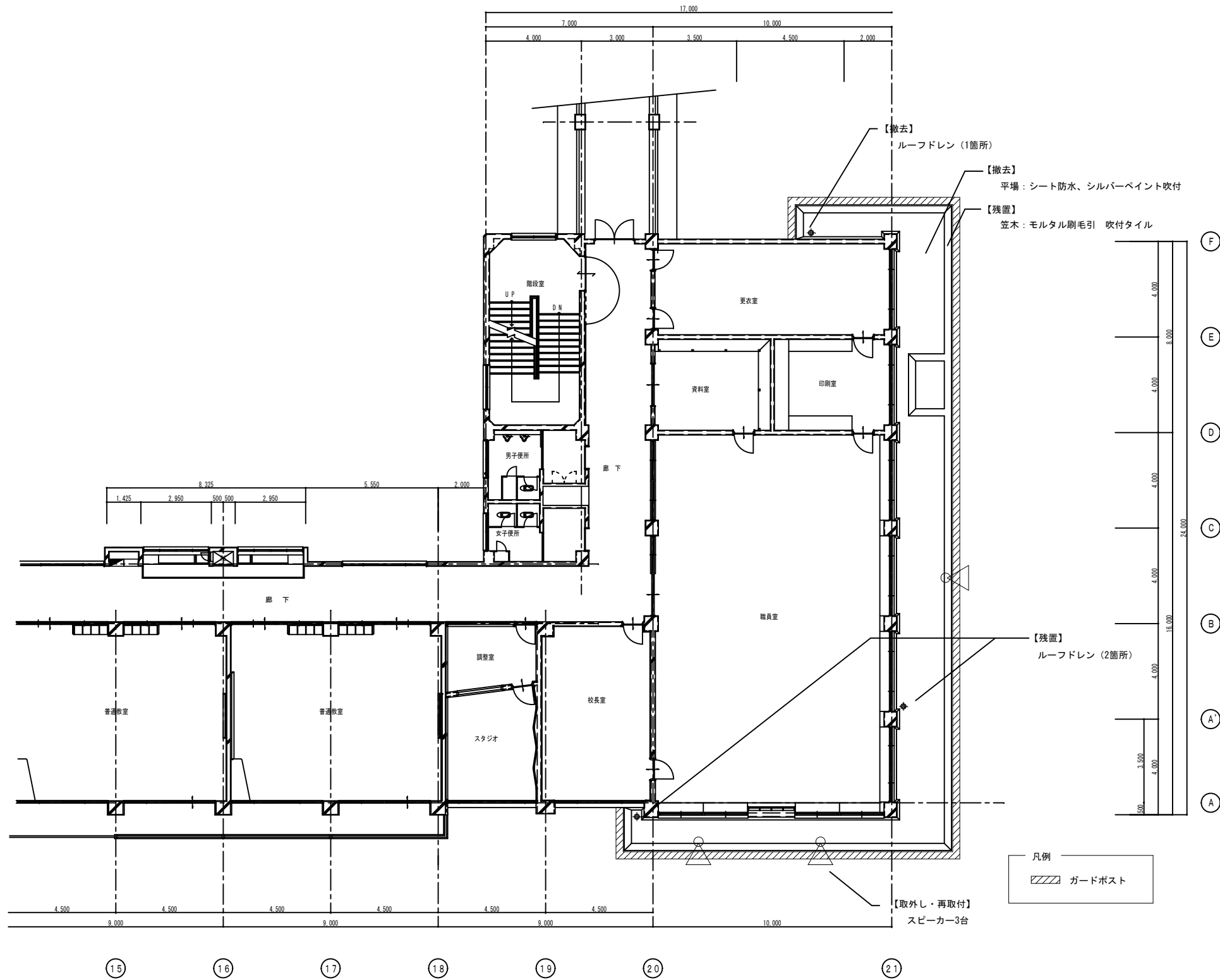


PHR階東側平面図 (改修後) S=1/150



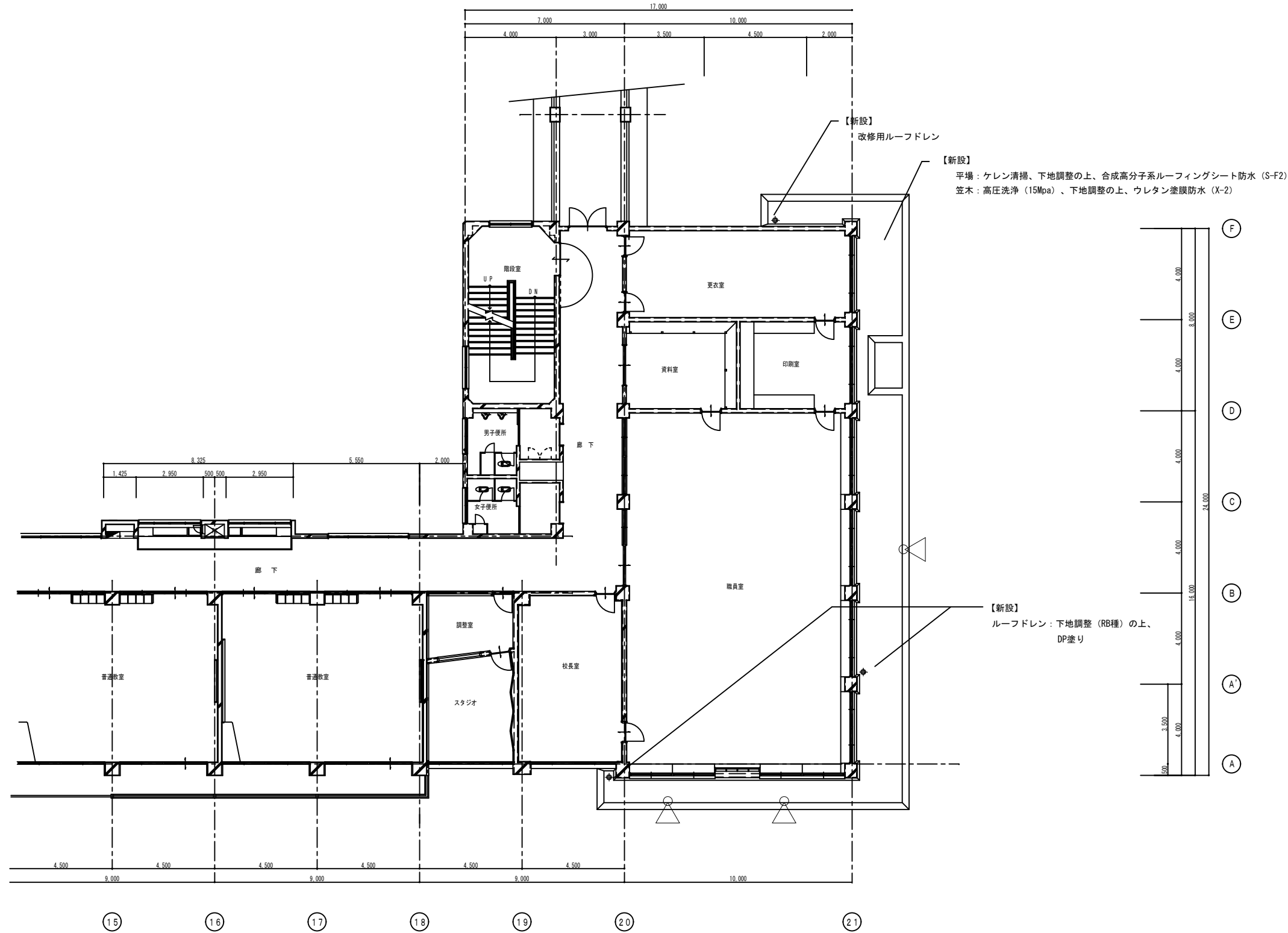
R階平面図 (改修後) S=1/150

工事名	岡山市立芥子山小学校南棟屋上防水改修工事					No.		
図面名	R階平面図 (改修後)				縮尺	A1...1/150 A3...1/300	A-05	
課長		課長補佐	係長	課員	担当者		承認	検図
								製図



(南棟) 2階平面図 S=1:100

工事名	岡山市立芥子山小学校南棟屋上防水改修工事				No.		
図面名	2階平面図（改修前）			縮尺	A-06		
				A1…1/100 A3…1/200 令和8年4月			
課長	課長補佐	係長	課員	担当者	承認	検図	製図

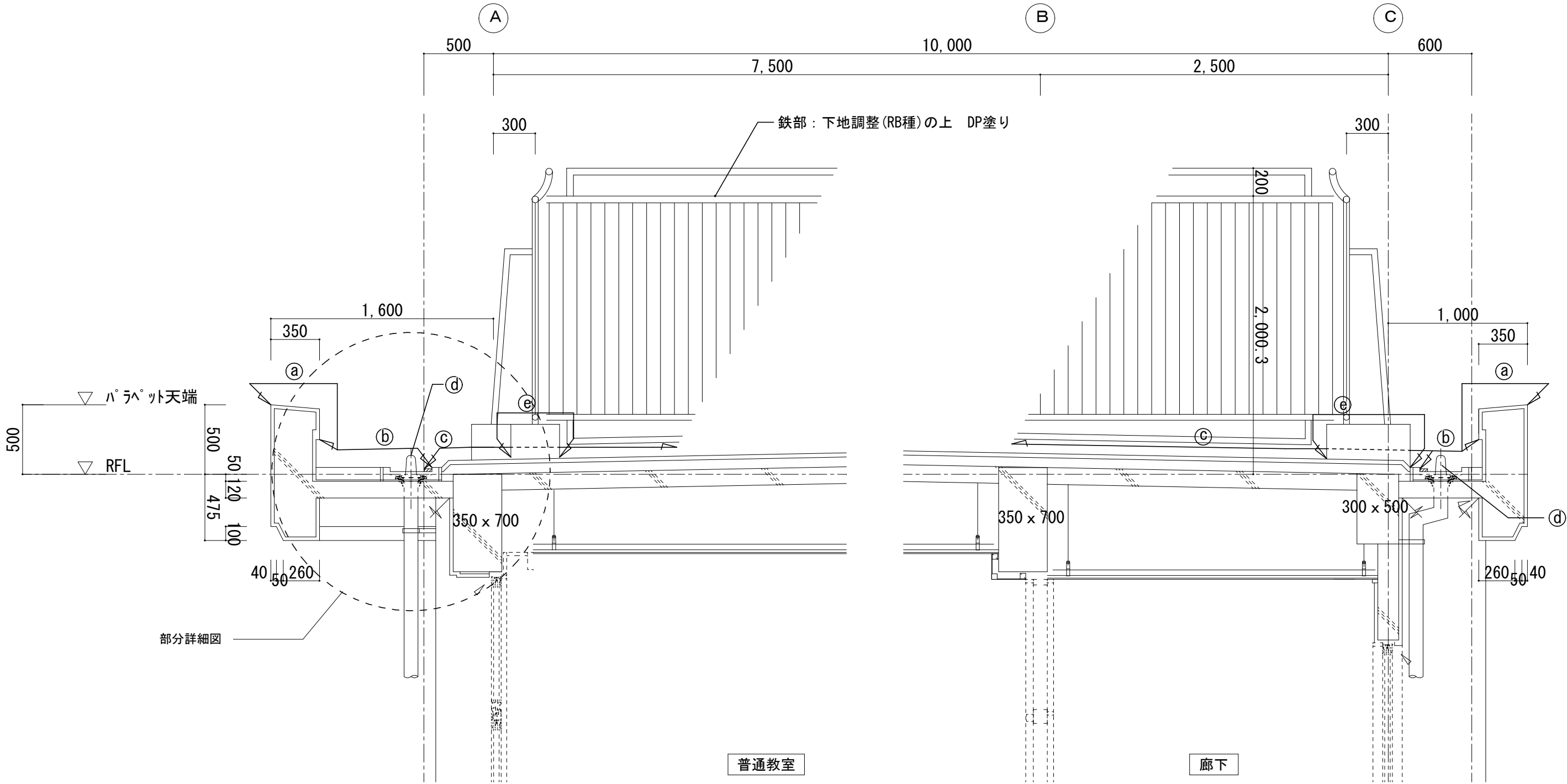


(南棟) 2階平面図 S=1:100

工事名	岡山市立芥子山小学校南棟屋上防水改修工事				No.		
図面名	2階平面図（改修後）			縮尺	A-07		
				A1…1/100 A3…1/200 令和8年4月			
課長	課長補佐	係長	課員	担当者	承認	検図	製図

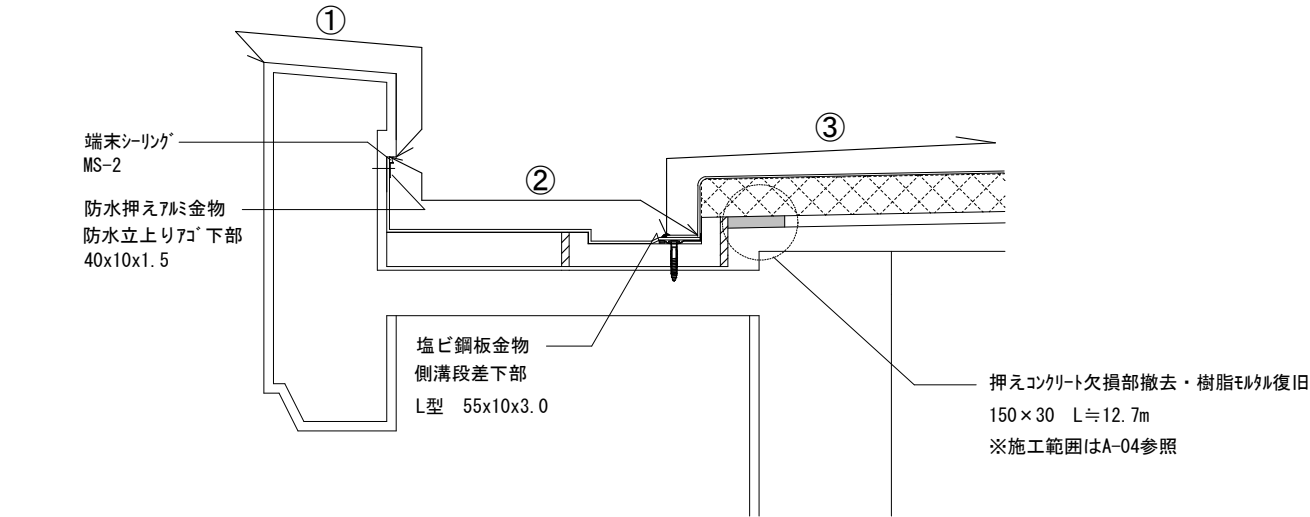


凡例		現状仕上	改修仕上
㉠	笠木	ウレタン塗膜防水 X-2<残置>	高圧洗浄の上、ウレタン塗膜防水 X-2<新設>
㉡	防水立上・排水溝	コンクリート直押え・アスファルト防水・養生モルタル t15 押えパーライトコンクリート t60 ・防水モルタル金コテ押え t30<残置>	ケレン清掃、下地調整の上、合成高分子系ルーフィングシート防水 S-F2<押さえ金物共新設>
㉢	防水平場	コンクリート直押え・アスファルト防水・養生モルタル t15 押えパーライトコンクリート t60 ・防水モルタル金コテ押え t30<残置>	ケレン清掃、下地調整の上、合成高分子系ルーフィングシート防水(硬質ウレタンフォーム50mm) SI-M2<新設>
㉣	ルーフトレン	縦型φ100 アスファルト防水用<撤去>	改修用ドレンφ100 (全箇所) <新設>
㉤	基礎コンクリート	防水モルタル金コテ押え t30<残置>	ケレン清掃、下地調整の上、ウレタン塗膜防水 X-2<新設>

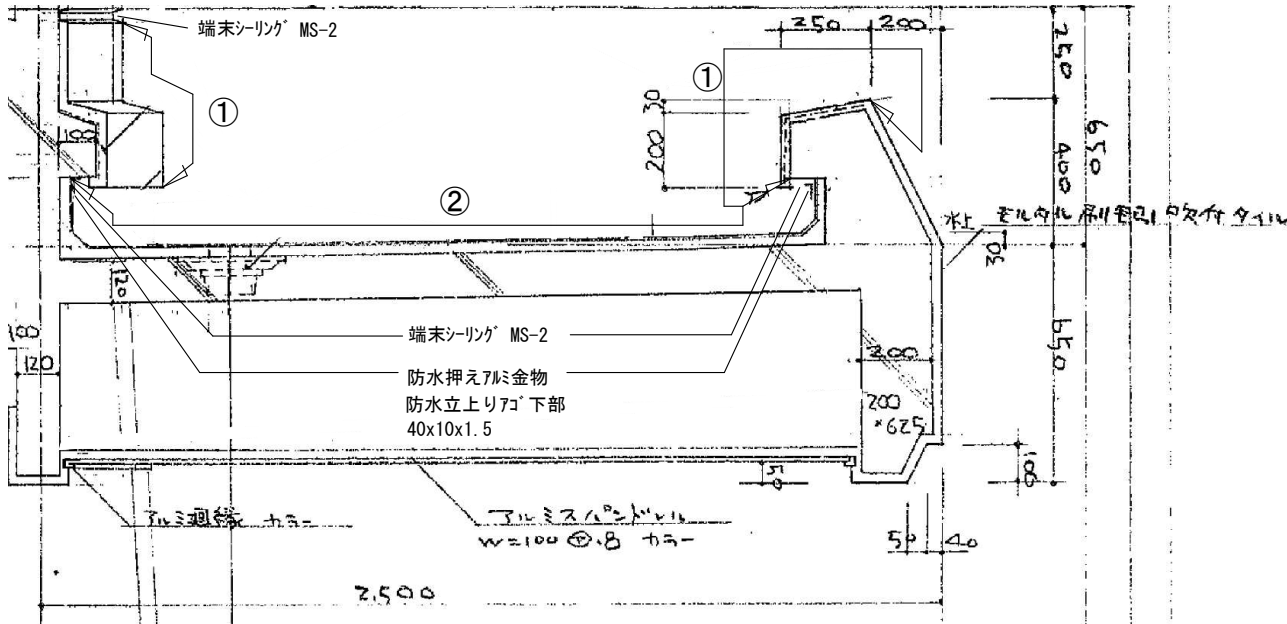


南北方向 矩計図 1 S = 1/15

工事名	岡山市立芥子山小学校南棟屋上防水改修工事				No.	
図面名	短計図	縮尺 A1:1/15 A3:1/30 令和8年4月		担当者	A-08	
課長	課長補佐	係長	課員	承認	検図	製図

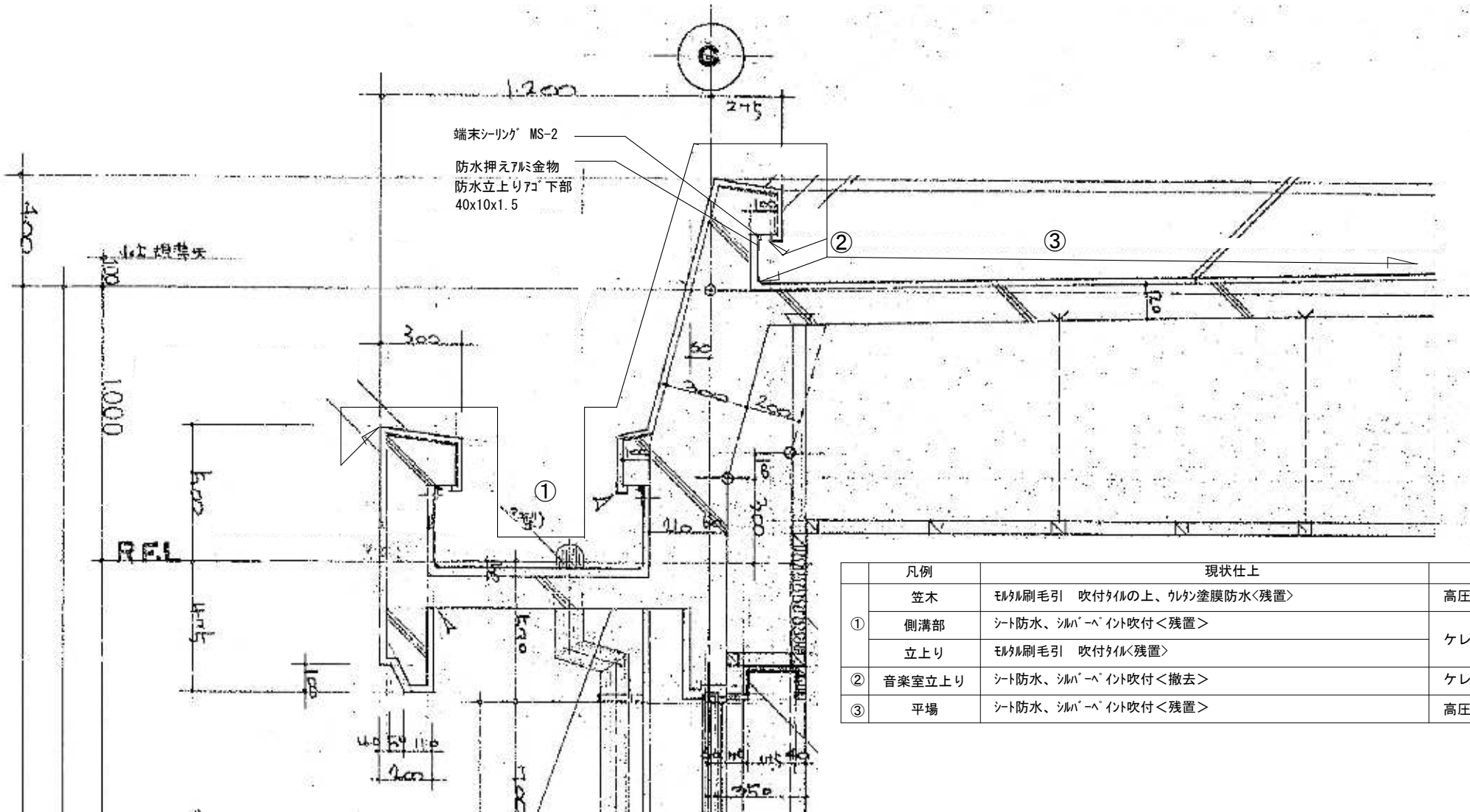


- ①:笠木  
高圧洗浄（15Mpa）の上、  
ウレタン塗膜防水（X-2）
- ②:立上・排水溝  
ケレン清掃、下地調整の上、  
合成高分子系 $\mu$ -フィン $\gamma$ シート防水S-F2＜押さえ金物共＞
- ③:平場  
ケレン清掃、下地調整の上、  
合成高分子系 $\mu$ -フィン $\gamma$ シート防水SI-M2（硬質ウレタン $\phi$ -A50mm）



	凡例	現状仕上	改修仕上
①	笠木	モルタル刷毛引 吹付タイル<残置>	高圧洗浄（15Mpa）、下地調整の上、ウレタン塗膜防水（X-2）
②	平場・立上り	シート防水、シルバー $\gamma$ イント吹付<撤去>	ケレン清掃、下地調整の上、合成高分子系 $\mu$ -フィン $\gamma$ シート防水（S-F2）

※立上り押さえ金物は撤去・新設



	凡例	現状仕上	改修仕上
	笠木	モルタル刷毛引 吹付タイルの上、ウレタン塗膜防水<残置>	高圧洗浄（15Mpa）の上、ウレタン塗膜防水（X-2）
①	側溝部	シート防水、シルバー $\gamma$ イント吹付<残置>	ケレン清掃、下地調整の上、ウレタン塗膜防水（X-2）
	立上り	モルタル刷毛引 吹付タイル<残置>	
②	音楽室立上り	シート防水、シルバー $\gamma$ イント吹付<撤去>	ケレン清掃、下地調整の上、合成高分子系 $\mu$ -フィン $\gamma$ シート防水（S-F2）＜立上り押さえ金物共＞
③	平場	シート防水、シルバー $\gamma$ イント吹付<残置>	高圧洗浄（15Mpa）の上、合成高分子系 $\mu$ -フィン $\gamma$ シート防水（SI-M2）

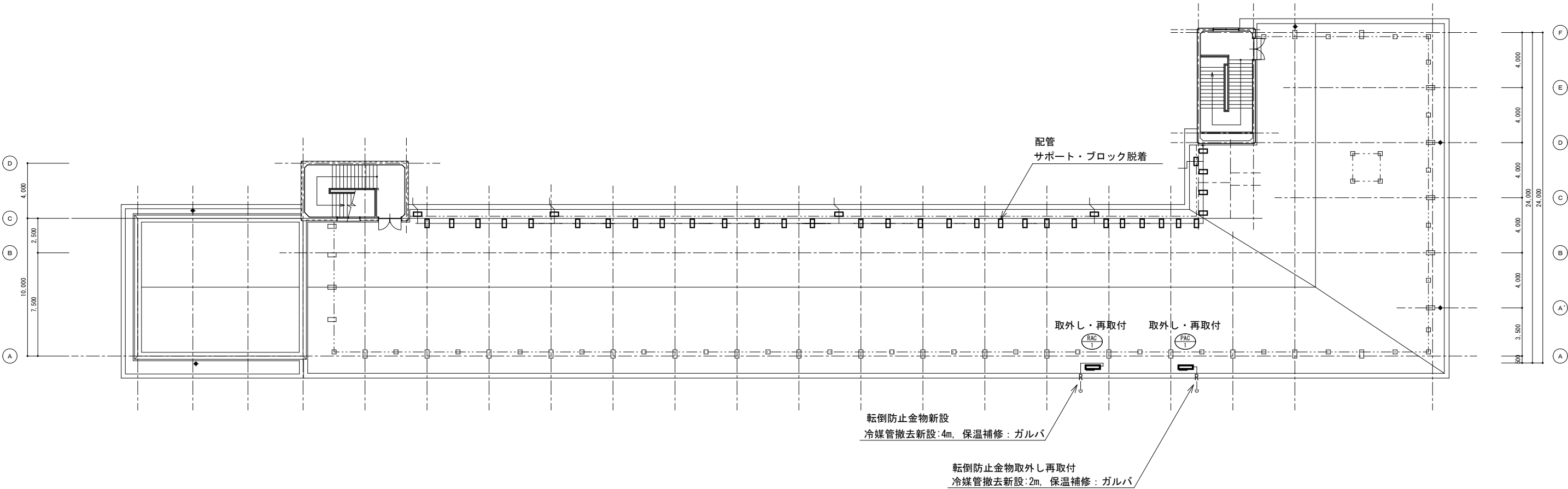
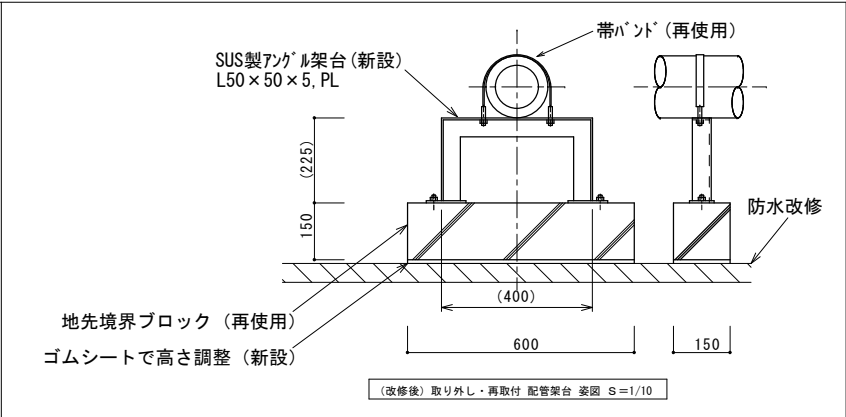
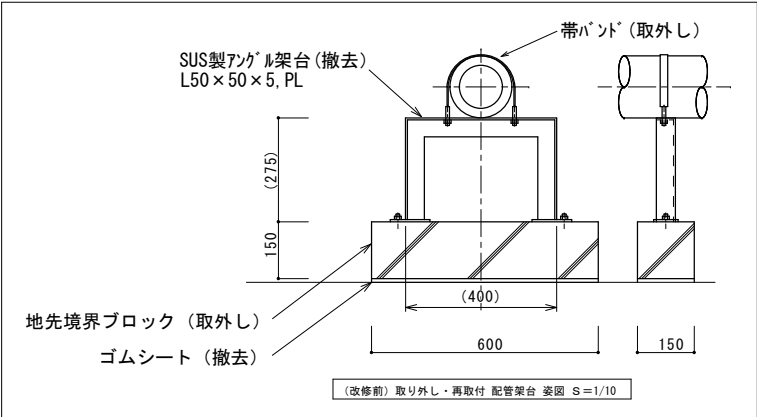
※立上り押さえ金物は撤去・新設

工事名	岡山市立芥子山小学校南棟屋上防水改修工事				No.			
図面名	部分詳細図			縮尺	A1…1/10 A3…1/20	A-09		
				令和8年4月				
課長	課長補佐	係長	課員		担当者	承認	検図	製図



既設冷暖房設備 取外し・再取付対象機器リスト

記 号	機 器 名 称	数 量	仕 様			型 番	工 事 内 容
RAC-1	ルームエアコン	1	能 力	冷房能力 4.0kw	暖房能力 5.0kW	RAC-AJ40E2	冷媒充填再充填
			電 気 容 量	1φ 200V	COMP 1.0kW	日立製	室外機取外し再取付
					冷媒種 R32		室内機は現状のまま
							屋外露出部冷媒保温外装更新
							(更新)ガルバ保温4m・支持金物共
						転倒防止金物新設	
PAC-1	パッケージ型空調機	1	能 力	冷房能力 5.0kw	暖房能力 5.6kW	RAS-GP56RSHJ1	冷媒充填再充填
			電 気 容 量	1φ 200V	COMP 0.95kW	日立製	室外機取外し再取付
				FAN 0.05kW	冷媒種 R32		室内機は現状のまま
							屋外露出部冷媒保温外装更新
							(更新)ガルバ保温2m



R階平面図 (改修後) S=1/150

工事名	岡山市立芥子山小学校南棟屋上防水改修工事				No.	M-01		
図面名	R階平面図（改修前・後）			縮尺				A1…1/150 A3…1/300
					令和8年4月			
課長		課長補佐	係長	課員	担当者	承認	検図	製図